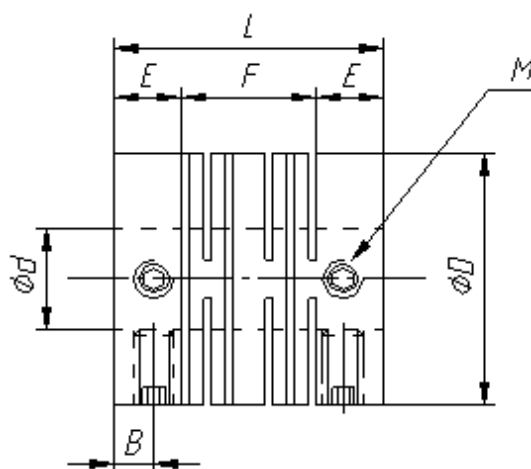


## Sprzęgła elastyczne plastikowe

SPD-D-b1-b2

Sprzęgła typu SPD16-... to tanie sprzęgła z elektrycznie izolującego tworzywa wzmocnianego włóknem szklanym, mające niewielki moment bezwładności. Mimo zwartej budowy umożliwiają znakomite przeniesienie momentu przy jednoczesnej redukcji przestawienia osiowego i kąowego. Oś napędowa i odbierająca mocowane są dociskowo specjalnymi wkrętami imbusowymi. Temperatura pracy w zakresie -35° C do +85° C odpowiada ich głównemu zastosowaniu - do łączenia osi przetworników optoelektronicznych lub innych czujników kąta z osią napędzającą



d1-Ød2	Ø D	Ø d1	Ød2 h7	L	B	E	F	M	Przestawienie kątowe	Osiowe ± mm	promień. ± mm	Moment max. dla 20°C
SPD15-5-d2	15	5	3, 4, 5	20.6	2.7	5.2	10	M3x6	6°	0.4	0.3	70 Ncm
SPD16-6-d2	16	6	4, 5, 6	21.4	2.7	5.4	10	M3x6	6°	0.4	0.3	80 Ncm
SPD20-8-d2	20	8	4, 5, 6, 8	24.2	4	6.8	13	M4x6	5°	0.5	0.4	150 Ncm

	ØD 15mm	ØD 16mm	ØD 20mm
max. liczba obrotów / min <sup>-1</sup>	10.000	10.000	10.000
sztywność skrętna/ Nm/rad	12,7	16,4	28,6
moment dociskania Nm	0,25	0,25	0,45
masa / g	ok. 4	ok. 5	ok. 8
moment bezwładności /gcm <sup>2</sup>	1	1,3	4,1

### Symbol zamówieniowy :

SPD	16-	6-	5
Sprzęgło plastikowe	Średnica zewnętrzna	Średnica wewnętrzna	Druga średnica wewnętrzna